

**Arrêté temporaire Réf. AT 2024-0228 DISR  
Portant réglementation de la circulation sur la  
D33 du PR 18+0550 au PR 18+0820  
Commune de Vitrolles-en-Lubéron  
Hors agglomération**

**La Présidente du Conseil départemental**

- VU le Code général des collectivités territoriales et notamment l'article L. 3221-4
- VU le Code de la route et notamment les articles R. 411-8 et R. 413-1
- VU l'Instruction interministérielle sur la signalisation routière et notamment le livre 1, 8ème partie, signalisation temporaire
- VU l'arrêté de la Présidente du Conseil départemental n° 2024-1937 du 29 janvier 2024 portant délégation de signature à Monsieur Marc MAZELLIER, Chef de l'agence routière de Pertuis à la Direction des Interventions et de la Sécurité Routière.
- VU la demande en date du 16/02/2024 de l'entreprise BLASCO SARL, intervenant pour le compte d'ORANGE

**CONSIDÉRANT** que les travaux de remplacement d'un poteau télécom nécessitent la réglementation temporaire de la circulation

**ARRÊTE**

**Article 1**

A compter du 26/02/2024 et jusqu'au 01/03/2024 les travaux de remplacement d'un poteau télécom sur la D33 du PR 18+0550 au PR 18+0820 seront effectués dans les conditions suivantes :

**L'entreprise devra, lors des contrôles sur chantier, être en possession et en mesure de présenter la permission de voirie et/ou l'arrêté temporaire concernant les travaux dont elle a la charge.**

### Prescriptions :

Dans la zone de travaux, la circulation sera alternée par feux.

La vitesse sera progressivement limitée à 50 km/h.

Le dépassement de tous véhicules autres que les deux roues sera interdit.

La signalisation sera établie sur la base des indications du manuel du chef de chantier, Signalisation temporaire volume 1 "routes bidirectionnelles" notamment et la fiche CF24 .

La chaussée sera rendue en totalité libre à la circulation de 17h00 à 8h30.

### Signalisation :

L'implantation des signaux sera conforme à la fiche n° 4 du manuel du chef de chantier.

Les matériels de signalisation temporaire seront tous de classe 2, conformément à l'article 52 du règlement de voirie départemental de Vaucluse.

Les panneaux seront solidement fixés sur un support stable qui pourra être lesté.

Le lestage ne doit pas être réalisé avec des matériaux agressifs ou qui pourraient constituer un danger pour la circulation.

La signalisation devra être en permanence adaptée aux différentes phases du chantier.

Elle sera déposée par l'entreprise dès qu'elle n'aura plus son utilité.

### Dispositions particulières :

L'entreprise assurera en permanence la propreté de la chaussée dans la zone du chantier et de ses abords et effectuera à cet effet et autant que nécessaire les nettoyages de la chaussée.

Tout dommage causé au domaine public devra être réparé qualitativement à l'identique par l'entreprise.

Les accès riverains, publics et privés seront maintenus.

L'entreprise adaptera sa signalisation en rapport de la zone traitée afin de guider les riverains.

### **Article 2**

La signalisation réglementaire, conforme aux dispositions de l'instruction interministérielle sur la signalisation routière et aux schémas et fiches définis à l'article 1 du présent arrêté, sera mise en place et entretenue sous la responsabilité de l'entreprise chargée des travaux :

BLASCO SARL - 20 rue serpentine - 84200 Carpentras

Tél: - Port: 06.11.87.75.78 - adresse courriel: [blascodict@orange.fr](mailto:blascodict@orange.fr)

Les coordonnées de contact pour toute demande d'intervention pour la maintenance de la signalisation pendant toute la durée du chantier sont :

M. BLASCO Benjamin Tél : 06 11 87 75 78

### **Article 3**

Les dispositions définies par le présent arrêté prendront effet le jour de la mise en place de la signalisation prévue à l'article 1 ci-dessus.

L'entreprise informera les services du Département : Centre routier du PAYS D'AIGUES, M. ASANDEI Gigi Chef de centre Tél : 06 38 97 90 26

du démarrage des travaux, des jours d'interventions de l'entreprise et des interruptions de chantiers.

#### **Article 4**

Le présent arrêté, dont les dispositions annulent et remplacent pendant la durée des travaux toutes les dispositions contraires et antérieures, sera affiché aux extrémités du chantier.

#### **Article 5**

Madame la Présidente du Conseil départemental et M. le Commandant du Groupement de Gendarmerie de Vaucluse sont chargés, chacun en ce qui le concerne, de l'exécution du présent arrêté.

**Fait à Pertuis, le 20/02/2024**

**Pour la Présidente et par délégation**

A blue ink signature, appearing to be 'M. Mazellier', written in a cursive style.

**Marc MAZELLIER**  
Chef d'Agence Routière  
Départementale de PERTUIS

#### **Annexes:**

CF24 Routes bidirectionnelles alternat par feux

#### **Diffusion**

Diffusion :

- M. le Directeur des Interventions et de la Sécurité Routière
- Monsieur Benjamin BLASCO (BLASCO SARL)
- Monsieur le Maire de la commune de VITROLLES-EN-LUBERON
- Mme la Chef du Service Réseau Vaucluse de la Direction des Transports de la Région PACA
- SDIS
- M. le Commandant du Groupement de Gendarmerie de Vaucluse

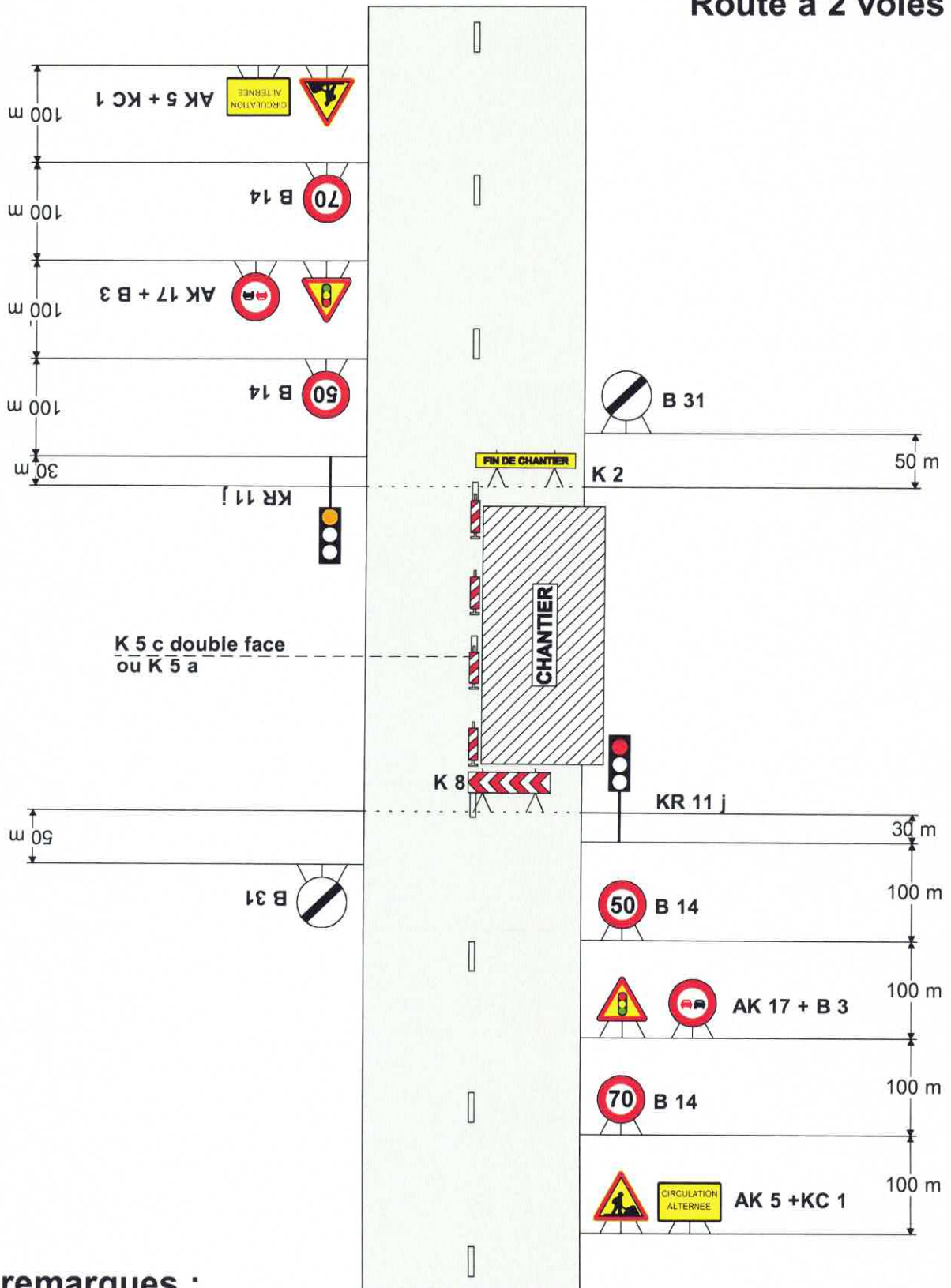
Conformément aux dispositions de la loi n°2018-493 du 20 juin 2018 relative à la protection des données personnelles, le bénéficiaire est informé qu'il dispose d'un droit d'accès, de rectification, d'effacement ou de demande de limitation de traitement des données qu'il peut exercer, pour les informations le concernant, auprès de la collectivité signataire du présent document.



# Chantiers fixes

Alternat par signaux tricolores

Circulation alternée  
Route à 2 voies



**remarques :**

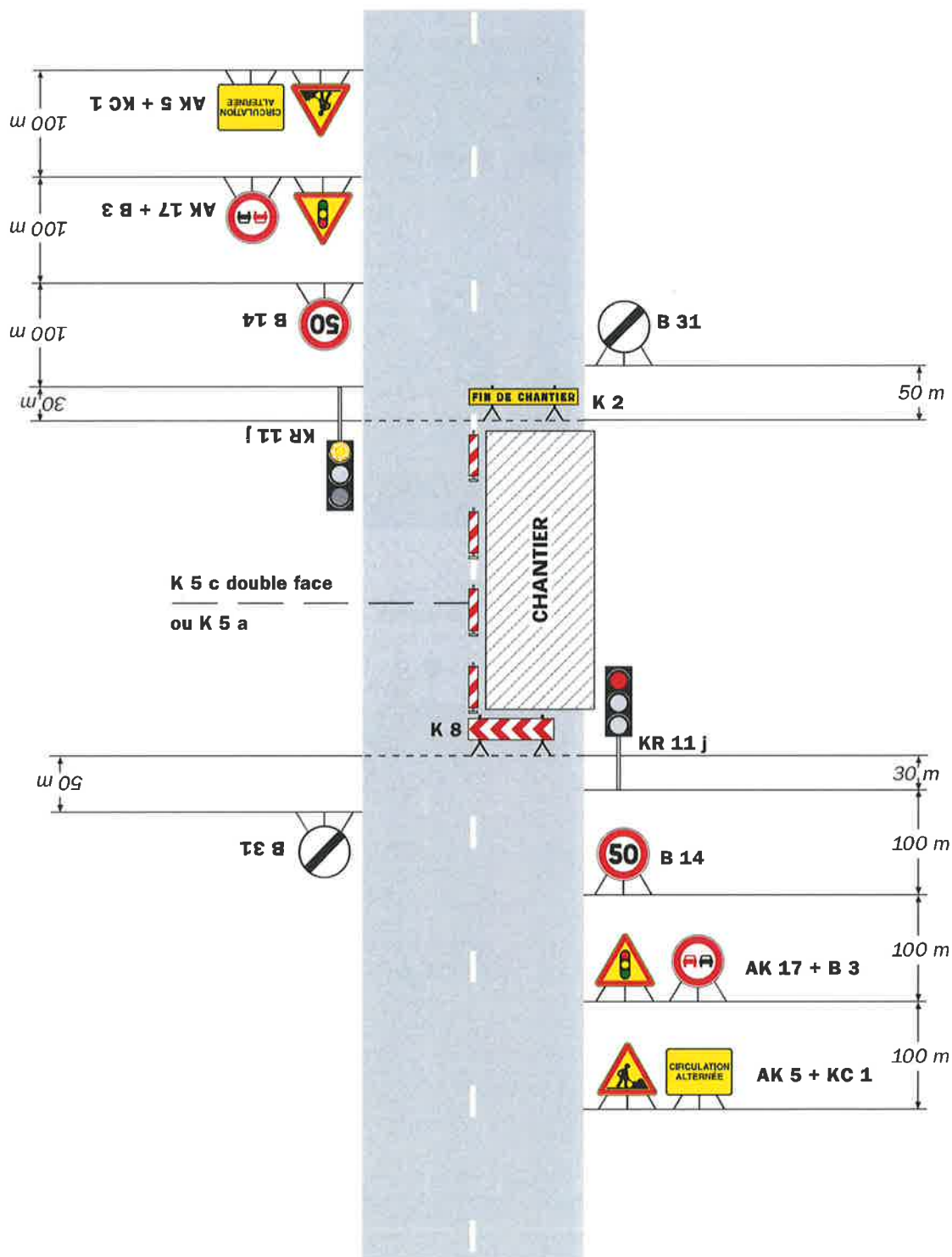
- Schéma à appliquer notamment lorsqu l'alternat doit être maintenu de nuit, en absence de visibilité réciproque.
- Pour le réglage des signaux tricolores : Cf. Signalisation temporaire - Les alternats.

# Chantiers fixes

CF24

Alternat par signaux tricolores

Circulation alternée  
Route à 2 voies



**Remarque(s) :**

- Schéma à appliquer notamment lorsque l'alternat doit être maintenu de nuit, en absence de visibilité réciproque.
- Pour le réglage des signaux tricolores : Cf. Signalisation temporaire - Les alternats.

- Un panneau B 14 de limitation de vitesse à 70 km/h peut éventuellement être intercalé entre les panneaux AK 5 et AK 17.